

# SEPSA



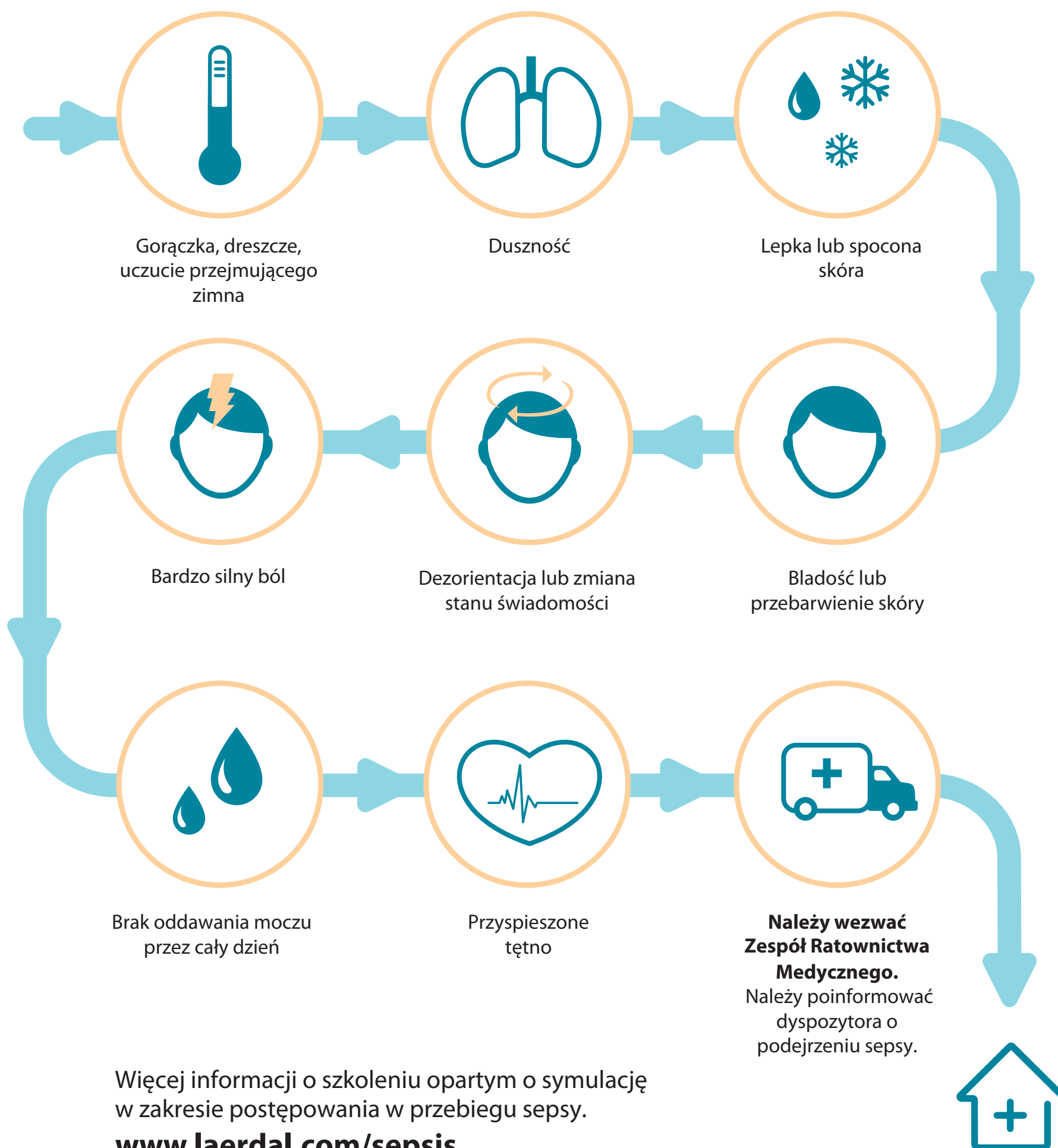
Każdego roku do sepsy dochodzi u 50 mln ludzi.



Tym, którzy przeżyją zakażenie, grozi kalectwo do końca życia. Sepsę może wywołać każda infekcja.

## Szybkie włączenie leczenia ma kluczowe znaczenie ROZPOZNAWANIE OBJAWÓW

Oprócz typowych objawów zakażenia (wymioty, biegunka, ból gardła itp.) sepsa daje następujące sygnały ostrzegawcze:



# SEPSA

**Sepsa jest najłatwiejszą do zapobiegania przyczyną zgonów pacjentów na całym świecie**

Sepsa jest najczęstszą przyczyną zgonów w szpitalach. Odpowiada za 1 na 3 przypadki śmierci pacjentów. Sepsa najczęściej jednak atakuje przed przybyciem do szpitala. Ratownictwo Medyczne jest pierwszą linią obrony przed sepsą.

**Szybkie włączenie leczenia ma kluczowe znaczenie**

## ROZPOZNAWANIE OBJAWÓW

- Gorączka, dreszcze, uczucie przejmującego zimna
- Dusznosc
- Lepka lub spocona skóra
- Bładość lub przebarwienie skóry
- Dezorientacja lub zmiana stanu świadomości
- Bardzo silny ból
- Brak moczu przez cały dzień
- Przyspieszone tętno

## Potwierdzenie ciężkiej sepsy



Niskie  
natlenienie krwi



Dezorientacja lub zmiana  
stanu świadomości



Niskie ciśnienie  
krwi



Szybkie włączenie  
leczenia ma kluczowe  
znaczenie



Antybiotyki



Płyny podawane  
dożylnie

**Sepsę może wywołać każdy rodzaj zakażenia.  
Szybkie włączenie leczenia ma kluczowe znaczenie.**

Więcej informacji o szkoleniu opartym o symulację  
w zakresie postępowania w przebiegu sepsy:

**[www.laerdal.com/sepsis](http://www.laerdal.com/sepsis)**